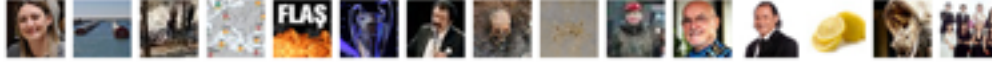


Dünyada bir ilk olacak!



İŞTE ASRIN PROJESİNİN BİTECEĞİ TARİH



SOM DRAMASI: "Bilica cezalandırılmaydı"

Tüm Manşetler



Ekonomi

Haberler > Ekonomi Haberleri > Dünyada bir ilk olacak



Dünyada bir ilk olacak

Yeni Haber Giriş Saati: 04.02.2013 16:32
Güncelleme : 04.02.2013 16:32

AA A+ A-

"Asrın Projesi" olarak nitelendirilen ve Mersin'den KKTC'ye denizin altından su götüreceği olan "KKTC Su Temin Projesi" kapsamında çalışmalar süren Alaköprü Barajı'nın yüzde 60'ı, isale hattının ise 2 kilometrelik kısmı tamamlandı.

DSİ yetkilerinden alınan bilgiye göre, projenin Türkiye ayağını oluşturan Alaköprü Barajı'nın, 22 kilometrelik isale hattı ve 10 bin metreküp hacimli terfi merkezinin yapım çalışmaları sürüyor. 80 kilometrelik deniz hattının yapımına da bu ay içerisinde başlanacak.

Çalışmaların iş programına uygun şekilde sürdüğünü ve gecikme yaşanmayacağını belirten yetkililer, temel atma töreni sırasında yüklenici firma yetkililerinin bitirme tarihi olarak verdiği 7 Mart 2014 saat 13.00'da vanaların açılarak KKTC'ye su verilmesinin hedeflendiğini kaydetti.

Yorum Yap Editöre e-posta

Yazıyı Gönder Çıktı Al

230b

Beğen

Takip Et @sabah

ALAKÖPRÜ BARAJI

Proje kapsamında Başbakan Recep Tayyip Erdoğan tarafından 7 Mart 2011'de temel atılan Anamur'daki Dragon Çayı üzerindeki Alaköprü Barajı'nın ise yüzde 60'ı tamamlandı.

Yıllık 130 milyon metreküp su depolama hacmine sahip olacak ön yüzü beton kaplamalı, kaya dolgu tipindeki barajın inşaatında, kamyonlarla taşınan kayalar silindiriklerle sıkıştırılıyor. Biten kısmın ön yüzüne de beton dökülüyor. Temelden 99 metre yükseklikte olacak barajın bitiş noktasına ise su tahliyesi için dolu savak yapılıyor.

Bu yılın son aylarında su toplamaya başlayacak olan baraj, KKTC'ye yılda 75 milyon metreküp içme ve sulama suyu aktaracak. Ayrıca, Anamur'da yaklaşık 4 bin hektar alanı sulayacak.

Alaköprü Barajı'ndan başlayarak, Ören beldesinde yapılacak terfi merkezine ulaşacak 22 kilometrelik isale hattının da 2 kilometresi tamamlandı.

1.5 metre çapında, 7,5 ton ağırlığında ve 8 metre uzunluğunda "duktül boruların" birleştirilmesiyle oluşturulan isale hattında olası arızalarda suyun kesilmesi için 4 vanaya 86 tahliye ve vantuz yer alıyor.

DENİZ İSALE HATTI

Proje kapsamında Anamur'un Ören beldesi ile KKTC'deki Güzelyalı Terfi Merkezi arasında 80 kilometrelik deniz isale hattı yapılacak.

Tagücü'ndeki tesiste üretilen 500 metrelik borular römorkla denizden taşınacak. Deniz yüzeyinde gemiler vastasıyla birleştirilen dev borular, deniz suyuyla doldurularak deniz tabanına batırılacak ve robotlar yardımıyla tabana sabitlenecek. 250 metre derinliğe ulaşıldığında borular askya alınacak.

Projenin turizm sezonu başlamadan plaj kısmındaki çalışmaların tamamlanması hedefleniyor. Bu amaçla, Ören beldesinde dip tarama gemisinin 30 metre uzunluğunda 6 metre genişliğinde ve 3 metre derinliğinde açtığı kanala ilk boru bu ay içinde yerleştirilerek deniz hattına da başlanacak.

Proje kapsamında, Türkiye'deki yüklenici firmalar, şantiye yetkilerinden işçilere kadar çeşitli işlerde yaklaşık 550 kişi istihdam ediyor. Yetkililer, önümüzdeki aylarda bu sayının artacağını ifade ediyor.

YAZARLAR

ŞEREF OĞUZ

Sanayi ve enerji

SÜLEYMAN YAŞAR

Doların Türk parası karşısındaki değeri ne olacak?

UFUK SANDIK

Cari açık 5 milyar \$ azalacak

OKAN MÜDERRİSOĞLU

Babacan, Başçı ve Sabancı örneği

ŞELELE KADAK

Bana güvenmiyor musun? Denince iş bitiyor

tümü >

İMKB 100 (2013/02/04)

İMKB 100	80379,37
Değişim oranı	% 0,2
Hacim-milyon TL	2207911540
▲ Yükselen hisse	259
▼ Düşen hisse	171
- Değişmeyen hisse	360

İMKB 100 DEĞİŞİM GRAFİĞİ



1000 TL'NİZ GEÇEN HAFTA NE OLDU

USD	% -0,65	988,5 TL
EURO	% 0,21	1005 TL
İMKB	% -7,01	929,91 TL

DÖVİZ

Döviz	Alış	Satış
▲ ABD Doları	1,755	1,756
▼ EURO	2,3815	2,3825
▲ İngiliz Sterlini	2,755	2,769